



URURU SARARA

Celkové
řešení
komfortu



Nová a jedinečná

Ururu Sarara

- ✓ 5 způsobů úpravy vzduchu v 1 systému
- ✓ Nejnižší vliv na životní prostředí
- ✓ Dokonalý komfort

Při vytápění místnosti v zimním období obvykle dochází k vysoušení vzduchu, což může vést k pocitu sucha v krku, nachlazení a dalším obtížím. Během léta může být vysoká vlhkost vzduchu i při mírných teplotách velmi nepříjemná. Abyste si užili komfort po celý rok, potřebujete více než pouhou regulaci teploty. Abyste měli dokonalý komfort, potřebujete regulovat úroveň vlhkosti v kombinaci s přívodem čerstvého čistého vzduchu. Nová jednotka Ururu Sarara od společnosti Daikin díky své jedinečné kombinaci zvlhčování, odvlhčování, ventilace a čištění vzduchu poskytuje přesně takový komfort v místnosti, jaký budete během celého roku chtít.



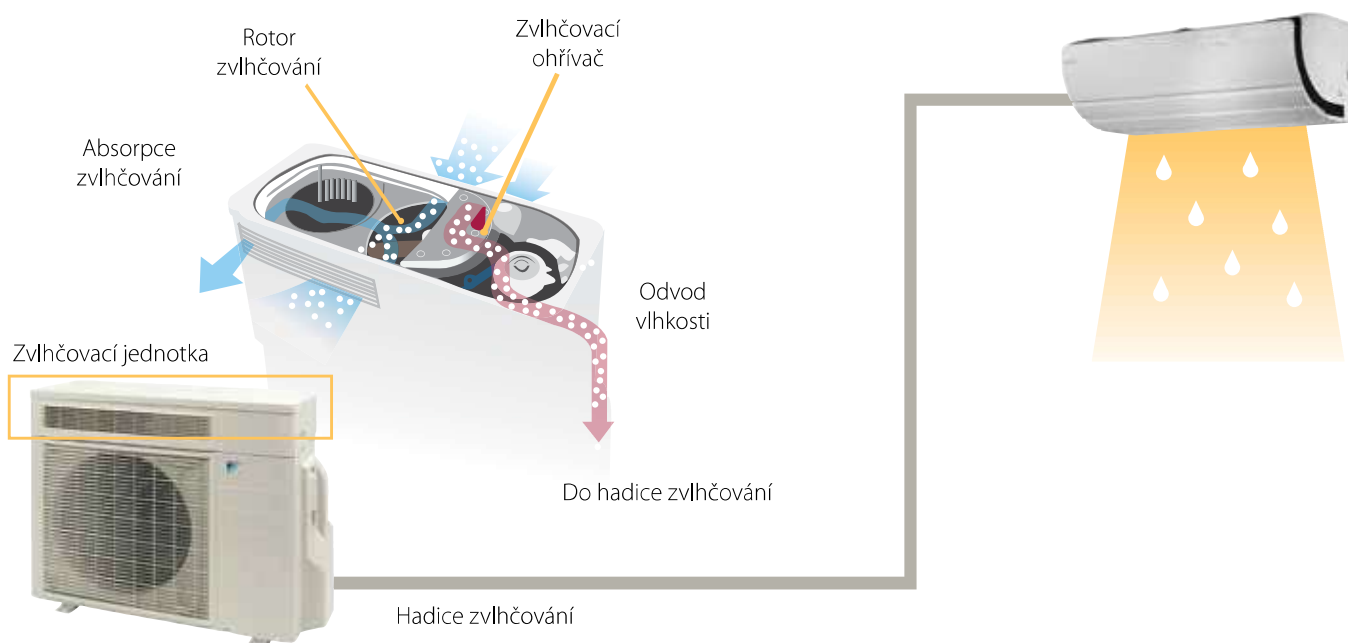


5 způsobů úpravy vzduchu v 1 systému

1. Ururu - zvlhčování bez samostatného přívodu vody

Rychlé a účinné zvlhčení

Unikátní vestavěný zvlhčovací prvek ve venkovní jednotce absorbuje vlhkost přítomnou ve venkovním vzduchu a předává ji do vnitřní jednotky. Vzhledem k tomu, že vlhkost není absorbována ze vzduchu v místnosti, je možné zajistit rychlé a efektivní zvlhčování i v sušším vzduchu během zimního období.



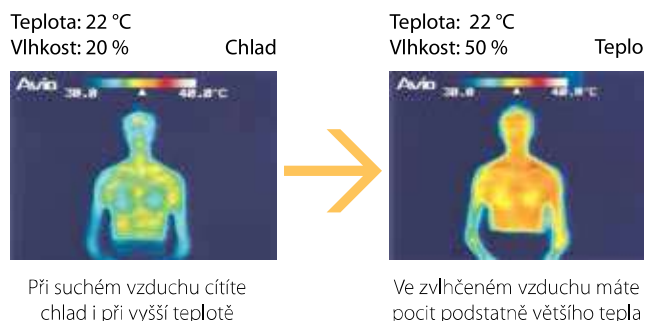
Ururu: vytápění a zvlhčování pro optimální komfort

Tato jednotka obsahuje klimatizaci i zvlhčovač. Díky tomu umožňuje ideální komfort vytápění. Dílčí systém zvlhčování jednotky Ururu dodává 450 ml/h vody nutné k dokonalému zvlhčení vzduchu velkého obývacího pokoje. Tato vnitřní jednotka nemá na rozdíl od standardního zvlhčovače zásobník na vodu, ale využívá vlhkost z venkovního vzduchu. Proto není nutné zajišťovat přívod vody a nevyžaduje ani časově náročné čištění. Tato funkce také eliminuje nepříjemný růst bakterií a dalších mikroorganismů.

Ve zvlhčeném vzduchu máte pocit většího tepla

V suchém vzduchu máte pocit většího tělesného chladu. Díky zvlhčování jednotky Ururu budete mít pocit většího tepla v porovnání se zvýšením teploty vytápění. Také se tím zabraňuje vysoušení pokožky a pocitu sucha v krku při zachování hladiny vlhkosti, ve které nemohou přežít viry. Kromě toho platí, že zajištění optimálního komfortu při nižších vnitřních teplotách znamená úsporu energie.

Na termografu je znázorněna distribuce tepla na kůži 30 minut po jeho přivedení do místnosti.



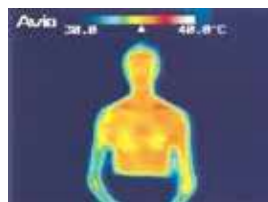
2. Sarara - odvlhčování bez zbytečného chlazení

Stejně jako má zvlhčování kladný vliv na úroveň komfortu v zimním období, odvlhčování je vhodné v letních měsících.

Nižší vlhkost vytváří komfortní pocit sucha i při stálé teplotě.

Během léta může vysoká úroveň vlhkosti vzduchu i při příjemných teplotách vytvářet v místnosti pocit horka a dusna. Naše jedinečná jednotka Ururu Sarara snižuje vlhkost v místnosti a zároveň udržuje rovnoměrnou pokojovou teplotu. Tato funkce brání přechlazení místnosti, což uvítají osoby, které jsou citlivé na chlad. Kromě toho platí, že zajištění optimálního komfortu i při nižších vnitřních teplotách znamená úsporu energie.

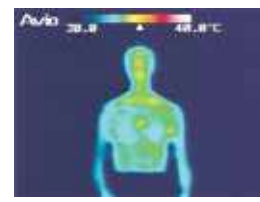
Tepl.: 25 °C
Vlhkost: 80 %



Teplota a vlhko

Při vlhčím vzduchu se cítíte být v teple i při konstantní teplotě

Tepl.: 25 °C
Vlhkost: 50 %



Komfort

V odvlhčeném vzduchu cítíte větší chlad

Na termografu je znázorněna distribuce tepla na kůži 30 minut po jeho přivedení do místnosti.

NOVINKA Technologie odvlhčení Ekodorai

Tato chytrá technologie dokáže snížit vnitřní vlhkost bez ovlivnění teploty v místnosti využitím pouze části vnitřního výměníku tepla.

3. Ventilace – čerstvý vzduch i při uzavřených oknech

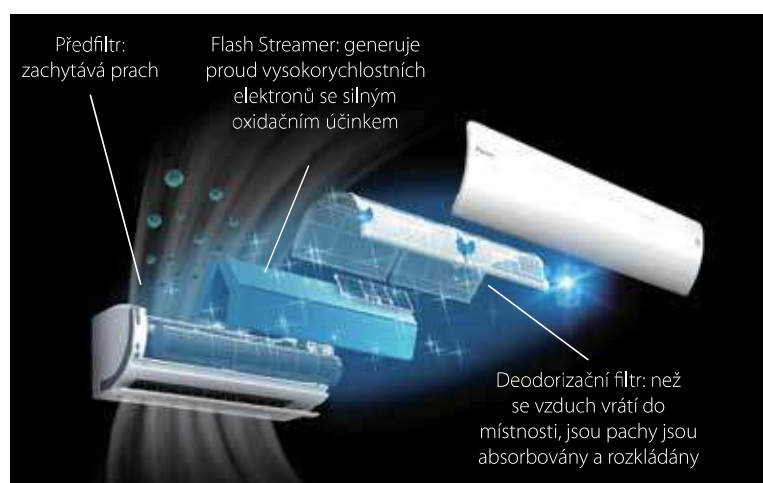
Na rozdíl od běžné klimatizace přivádí jednotka Ururu Sarara do místnosti čerstvý klimatizovaný vzduch. Ururu Sarara je první systém tepelného čerpadla pro domácnosti, který díky své výkonné ventilaci 32 m³/h dokáže naplnit místnost o velikosti více než 26 m² čerstvým vzduchem za méně než dvě hodiny. Kromě toho je vzduch přiváděn v požadované teplotě bez tepelných ztrát.

4. Čištění vzduchu – nepřetržitě čištěný vzduch bez alergenů



Zvýšená kvalita vzduchu v místnosti s technologií Daikin Flash Streamer

Jednotka Ururu Sarara čistí přiváděný vzduch. Vzduch je čištěn průchodem přes prachový a pylový filtr a poté fotokatalytický vzduchový filtr eliminuje jakékoliv zápachy, například cigaretový kouř a pachy pocházející z vaření. Nakonec je vzduch ještě dále upraven pomocí funkce Flash Streamer: rozloží jakékoliv možné zbytky formaldehydu, virů a plísní.



5. Vytápění a chlazení

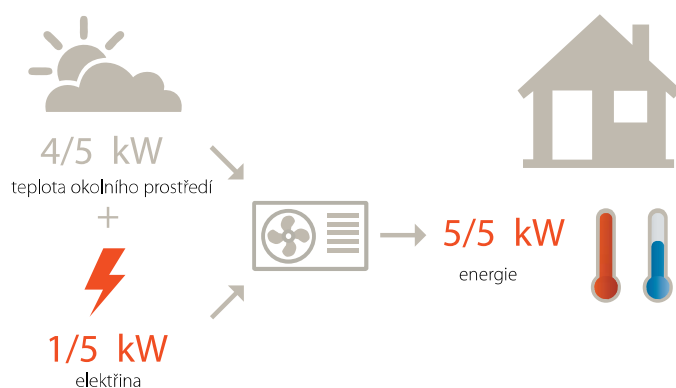
V neposlední řadě jednotka Ururu Sarara nabízí nejen možnost chlazení v létě, ale poskytuje také velmi účinné vytápění v chladných zimách.



Nejnižší vliv na životní prostředí

Víte, že ...

Tepelná čerpadla typu vzduch-vzduch získávají 80 % výstupní energie z obnovitelného zdroje: okolního vzduchu, který je zdarma a je nevyčerpatelný. Tepelná čerpadla sice také spotřebovávají elektřinu na svůj provoz, avšak tu lze také získávat také z obnovitelných zdrojů (solární, větrná, vodní energie či biomasa). Účinnost tepelného čerpadla je měřena hodnotou SCOP (Seasonal Coefficient Of Performance, koeficient celoroční výkonnosti) v případě vytápění a SEER (Seasonal Energy Efficiency Ratio, koeficient celoroční energetické účinnosti) v případě chlazení.



SEER + SCOP =

A⁺⁺⁺

v celé nabídkové řadě

Nejvyšší energetická účinnost díky pokročilým energeticky úsporným technologiím - nový swing kompresor, nový ventilátor ve vnitřní jednotce, nový tepelný výměník s menším průměrem umožňující efektivnější výměnu tepla a dvojitě nasávání vzduchu.



Celoroční účinnost: zvyšování laťky v oblasti energetické účinnosti

Aby Evropa dokázala uskutečnit své náročné cíle v oblasti ochrany životního prostředí „20-20-20“, zavedla minimální požadavky na účinnost výrobků spotřebovávajících energii. Tyto minimální požadavky vstoupily v platnost 1. ledna 2013 a v roce 2014 budou dále zpřísněny.

Nejen že Směrnice o ekodesignu systematicky zvyšuje minimální požadavky na šetrnost k životnímu prostředí, ale mění se i způsob hodnocení výkonu tak, aby lépe odrážel podmínky v reálném provozu.

Nové hodnocení celoroční účinnosti poskytuje mnohem přesnější obrázek o skutečné očekávané energetické účinnosti v průběhu celé topné nebo chladicí sezóny.

Doplnění obrázku je novou energetickým štítkem pro EU. Současný štítek, který byl zaveden v roce 1992 a od té doby pozměněn, umožňuje spotřebitelům porovnat a rozhodnout se na základě jednotných kritérií značení. Na novém energetickém štítku je několik klasifikací od A+++ do D reprezentovaných barevnými odstíny od tmavě zelené (energeticky nejúčinnější) po červenou (nejméně účinné). Informace na novém štítku zahrnují nejen hodnocení celoroční účinnosti pro vytápění (SCOP) a chlazení (SEER), ale také celoroční spotřebu energie a hladinu hluku. Umožňuje koncovým uživatelům učinit ještě lépe informované rozhodnutí při koupi, protože celoroční účinnost odráží účinnost klimatizace nebo tepelného čerpadla v průběhu celé sezóny.



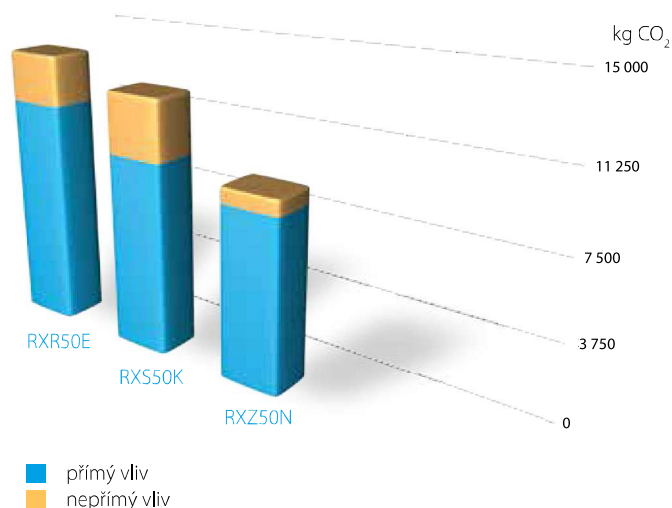
SEASONAL EFFICIENCY
Smart use of energy



NOVINKA

Nízký vliv na životní prostředí a vysoká energetická účinnost: příběh R32

Při našem úsilí za lepší energetickou účinností a snížení vlivu na životní prostředí využíváme nové chladivo, **difluorometan nebo R32**. V porovnání se standardním chladivem R-410A se R32 snadno recykluje, má o 68 % nižší vliv na životní prostředí na základě měření potenciálu globálního oteplování (GWP) a v kombinaci s pokročilými technologiemi, které vyvíjíme, zajišťuje také vyšší účinnost. V souhrnu, má nižší vliv na životní prostředí, což přímo vede k nižší spotřebě elektřiny.



Poznámky:
GWP podle IPCC Fourth Assessment Report 2007
AEC na základě LOT 10

Další funkce pro úsporu energie

Automatické čištění filtru

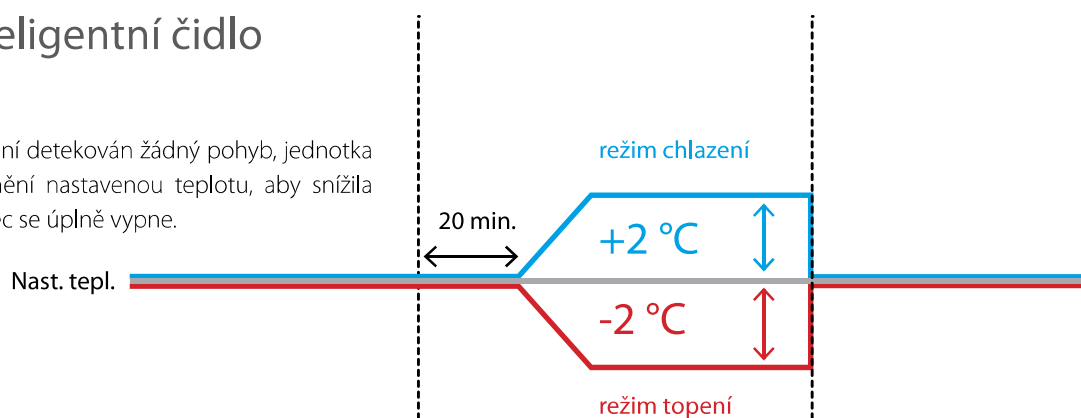
- › Filtr není nutné čistit ručně
 - Prach ze vzduchového filtru odstraní kartáč
 - Prach je uchován v zásobníku prachu
- › Díky neustálému čištění filtrů je proudění vzduchu stabilní a spotřeba elektrické energie se sníží přibližně o 25 %

NOVINKA



Prostorové inteligentní čidlo pohybu

Úspora energie: pokud není detekován žádný pohyb, jednotka po uplynutí 20 minut změni nastavenou teplotu, aby snížila spotřebu energie a nakonec se úplně vypne.





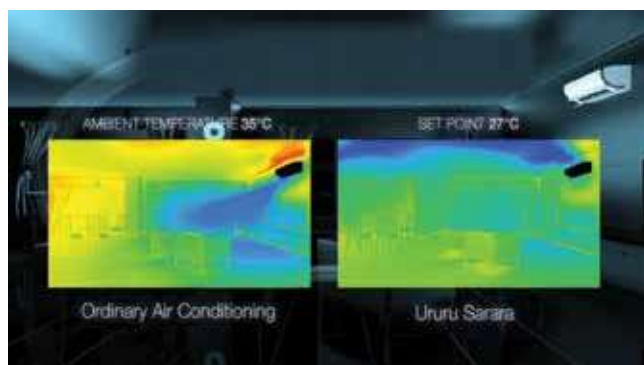
Komfort

Prostorové inteligentní čidlo pohybu > žádný průvan

Žádné studené proudy vzduchu. Pokud prostorové inteligentní čidlo pohybu detekuje v místnosti osobu, je proud vzduchu nasměrován mimo ně do prostoru, ve kterém se nikdo nenachází.

Zlepšený způsob proudění vzduchu

Nový způsob nastavení výstupu vzduchu s využitím „Coanda efektu“ poskytuje větší dosah proudění vzduchu a zajišťuje dokonale komfort v každém rohu vašeho pokoje.

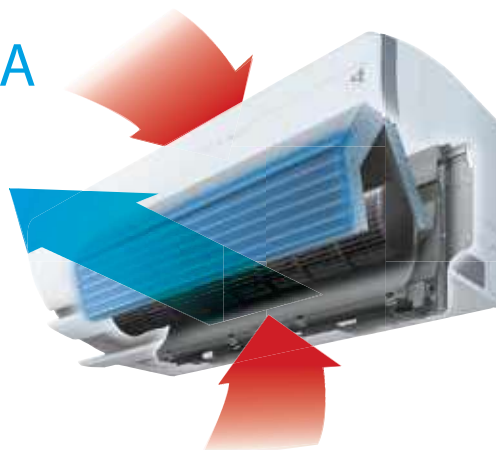


Dvojité sání vzduchu

Rychle vytvoří komfortní a stejnoměrnou teplotu

Díky sání teplého vzduchu v horní části a chladnějšího vzduchu ve spodní části je jednotka schopna rychle zajistit proudění vzduchu při rovnoměrné teplotě.

NOVINKA





Ovládání

Uživatelsky přívětivý dálkový ovladač

- › Nejčastěji používané funkce jsou umístěny na přední straně dálkového ovladače
- › Zobrazuje vnitřní a venkovní teplotu a vlhkost vzduchu
- › **Podsvícená tlačítka umožňují snadné ovládání ve tmě NOVINKA**
- › Časovač na každý den pro snadné programování vašeho plánu
 - Spouštějte svou klimatizaci každý den ve stejný čas **NOVINKA**
 - Vypínejte svou klimatizaci každý den ve stejný čas
- › Informace o skutečné spotřebě energie



Ovládání za každých okolností bez ohledu na to, kde se nacházíte

Ururu Sarara lze připojit k online controlleru (volitelná možnost KKR01A), který vám umožňuje sledovat a ovládat systém z jakéhokoliv místa a kdykoliv prostřednictvím aplikace nebo internetu.



Oceněný design

Ururu Sarara získala v roce 2013 mezinárodně uznávanou cenu 'RedDot Design Award', kterou od roku 1955 uděluje Design Zentrum v německém Essenu za vynikající design výrobku!



reddot design award
winner 2013

Technické údaje

Vytápění a chlazení

VNITŘNÍ JEDNOTKA			FTXZ25N	FTXZ35N	FTXZ50N		
Chladicí výkon	Min./Jmen./Max.		kW		0,6/2,5/3,9	0,6/3,5/5,3	0,6/5,0/5,8
Topný výkon	Min./Jmen./Max.		kW		0,6/3,6/7,5	0,6/5,0/9,0	0,6/6,3/9,4
Příkon	Chlazení	Min./Jmen./Max.	kW		0,11/0,41/0,88	0,11/0,66/1,33	0,11/1,10/1,60
	Vytápění	Min./Jmen./Max.	kW		0,10/0,62/2,01	0,10/1,00/2,53	0,10/1,41/2,64
Celoroční účinnost (podle EN14825)	Chlazení	Štítek spotřeby			A+++		
		Pdesign	kW		2,50	3,50	5,00
		SEER			9,54	9,00	8,60
		Roční spotřeba energie	kWh		92	136	203
	Vytápění (průměrné podmínky)	Štítek spotřeby			A+++		
		Pdesign	kW		3,50	4,50	5,60
		SCOP			5,90	5,73	5,50
		Roční spotřeba energie	kWh		831	1 100	1 427
Jmenovitý výkon (chlazení při 35 °/27 ° jmenovité zatížení, vytápění při 7 °/20 ° jmenovité zatížení)	EER			6,10	5,30	4,55	
	COP			5,80	5,00	4,47	
	Roční spotřeba energie	kWh		205	330	550	
	Štítek spotřeby	Chlazení / Vytápění		A / A			
Skříň	Barva		Bílá				
Rozměry	Jednotka	Výška x šířka x hloubka	mm				
			295 x 798 x 372				
Hmotnost	Jednotka	kg					
		15					
Průtok vzduchu ventilátoru	Chlazení	Vysoká/Jmenovitá/Nizká/Tichá	m ³ /min		10,7/7,5/5,3/4,0	12,1/8,4/5,6/4,0	15,0/9,2/6,6/4,6
	Vytápění	Vysoká/Jmenovitá/Nizká/Tichá	m ³ /min		11,7/8,6/6,7/4,8	13,3/9,2/6,9/4,8	14,4/10,7/7,7/5,9
Hladina akustického výkonu	Chlazení	Vysoká	dBA		54	57	60
	Vytápění	Vysoká	dBA		56	57	59
Hladina akustického tlaku	Chlazení	Vysoká/Jmenovitá/Nizká/Tichá	dBA		38/33/26/19	42/35/27/19	47/38/30/23
	Vytápění	Vysoká/Jmenovitá/Nizká/Tichá	dBA		39/35/28/19	42/36/29/19	44/38/31/24
Připojovací rozměry	Kapalinové	Vnější průměr	mm				
	Plynové	Vnější průměr	mm				
			6,35				
			9,5				
Napájení	Počet fází / Frekvence / Napětí	Hz / V					
		1~ / 50 / 220-240					

VENKOVNÍ JEDNOTKA			RXZ25N	RXZ35N	RXZ50N		
Rozměry	Jednotka	Výška x šířka x hloubka	mm				
			693 x 795 x 300				
Hmotnost	Jednotka	kg					
		50					
Průtok vzduchu ventilátoru	Chlazení	Vysoká/nizká	m ³ /min		31,0/22,5	34,4/22,5	40,4/22,5
	Vytápění	Vysoká/nizká	m ³ /min		28,3/16,2	31,5/16,2	33,1/16,2
Hladina akustického výkonu	Chlazení	Vysoká	dBA		59	61	63
	Vytápění	Vysoká	dBA		46	48	49
Hladina akustického tlaku	Chlazení	Vysoká	dBA		46	48	50
	Vytápění	Vysoká	dBA		46	48	50
Provozní rozsah	Chlazení	Okolní prostředí	Min.~Max.	°CDB			
	Vytápění	Okolní prostředí	Min.~Max.	°CWB			
				-10~43			
				-20~18			
Chladivo	Typ/GWP		R32/650				
Připojovací rozměry	Délka potrubí	Vnější průměr	Max.		m		
	Rozdíl úrovní	Vnější průměr	Max.		m		
					10		
					8		
Napájení	Počet fází / Frekvence / Napětí	Hz / V					
		1~ / 50 / 220-240					
Proud - 50 Hz	Max. proudová hodnota pojistky (MFA)		A				
			-				

(1) EER/COP podle Eurovent 2012

Volitelné možnosti

VNITŘNÍ JEDNOTKY - ŘÍDICÍ SYSTÉMY	FTXZ25N	FTXZ35N	FTXZ50N
Kabelový adaptér: se spínacím kontaktem / spínacím impulzním kontaktem		KRP413A1S (1)	
Pult centrálního řízení	Až 5 místností	KRC72 (2)	
Ochrana dálkového ovládání proti krádeži		KKF936A4	
Centrální dálkové ovládání		DCS302C51	
Centrální ovladač zapnutí/vypnutí		DCS301B51	
Plánovací časovač		DST301B51	
Adaptér rozhraní pro DIII-net		KRP928A2S	
Online controller		KKRP01A	
Externí montážní sada pro online controller		KKRPM01A	
Napájecí kabel Wi-Fi pro online controller		KKRPW01A	
Nástěnný regulátor s dotykovým LCD displejem (3)		KBRC01A	
Jednoduchý nástěnný regulátor (3)		KBRC501A	
Brána KNX		KLIC-DD	

Poznámky

(1) Kabelový adaptér, který dodává Daikin. Hodiny a další zařízení nutno zakoupit u místního distributora. / (2) Kabelový adaptér je vyžadován také u každé vnitřní jednotky.

(3) Lze použít pouze v kombinaci s online controllerem KKRPM01A.

VENKOVNÍ JEDNOTKY	RXZ25N	RXZ35N	RXZ50N
Spojka „L“ hadice zvlhčování (10 ks.)		KPMJ983A4L	
Manžety tvaru L pro zvlhčování (10 ks.)		KPMH950A4L	
Prodlužovací souprava hadice zvlhčování (2 m)		KPMH974A402	
Hadice pro zvlhčování (10 m)		KPMH942A42	

Nový systém Ururu Sarara je kombinací účinnějšího chladiva s pěti technikami úpravy vzduchu, která nabízí dokonalé řešení komfortu s extrémně nízkým vlivem na životní prostředí a velmi nízkou spotřebou energie. Chraňte životní prostředí a zároveň šetřete peníze!



Tento leták je pouze informační a není závaznou nabídkou společnosti Daikin Europe N.V. Společnost Daikin Europe N.V. sestavila obsah tohoto letáku podle svých nejlepších vědomostí. Nepřebíráme žádné výslovné nebo z okolností vyplývající záruky úplnosti, přesnosti, spolehlivosti nebo vhodnosti pro určitý účel vztahující se na obsah, produkty a služby zde zmíněné. Technické údaje se mohou měnit bez předchozího upozornění. Daikin Europe N.V. se výslovně zřeká odpovědnosti za jakékoli přímé či nepřímé škody, v nejšířím slova smyslu, vzniklé nebo jakkoliv se vztahující k obsahu nebo výkladu tohoto letáku. Veškerý obsah je předmětem autorských práv společnosti Daikin Europe N.V.



Společnost Daikin Europe N.V. se podílí na Programu Eurovent pro certifikaci jednotek kapalinového chlazení (LCP), jednotek na úpravu vzduchu (AHU) a ventilátorových jednotek (FCU); Zkontrolujte nadcházející platnost certifikátu on-line: www.eurovent-certification.com nebo: www.certiflash.com

ECPCS14-002

Výrobky společnosti Daikin distribuuje:

Daikin AIRCONDITIONING CENTRAL EUROPE Czech Republic spol.sr.o.

Budova IBC – Pobřežní 3, CZ-186 00 Praha 8

Phone: +420 221 715 700, Fax: +420 221 715 701

E-mail: office@daikin.cz, www.daikin.cz

ECPCS14-002 - CD - 05/14 - Copyright Daikin
 Vytisknuto na papír obsahující chlor. Přípravila společnost La Mirovia, Belgie.
 Odpovědný editor: Daikin Europe N.V. Zandvoortstraat 300, 18-8100 Oostende